



Traktorid

ELIOS

240 230 220 210





Lihtne moodus suurendada jõudlust.

Ilm, loomad, põllud ja kliendid määravad Teie igapäevaelu. Seda kõike ei ole lihtne kavandada. Eriti kui lõpptulemusena loevad ainult hea saak ja kvaliteetne toode. Et Teid eesmärkide saavutamisel toetada, oleme välja töötanud uued kompaktraktorid. Mitmekülgse, võimsa, mugava ja usaldusväärse muudavad nad Teie töö lihtsamaks, vähendavad kulusid ning aitavad Teil olla tulemuslikum.

Kompaktne ELIOS 200 on traktor, mida saab kasutada vaistlikult. Tema vastupidav tehnoloogia tundub juba algusest peale tuttav ja teda on lihtne kasutada. Tänu väiksele üldkõrgusele pääsete temaga igasse lauta. Madal raskuskese tagab Teile ohutuse ka künklikul maastikul. Lühidalt: ta on alati valmis tegutsema, kui Te seda vajate.



ELIOS 240–210.

Valik on Teie.



ELIOS 240

- 103 hj
- 3,6 l mootor
- Klaaskatuseta kabiin: üldkõrgus 2,40 m
- Klaaskatusega kabiin: üldkõrgus 2,51 m



ELIOS 230

- 92 hj
- 3,6 l mootor
- Klaaskatuseta kabiin: üldkõrgus 2,40 m
- Klaaskatusega kabiin: üldkõrgus 2,51 m



ELIOS 220

- 85 hj
- 3,6 l mootor
- Klaaskatuseta kabiin: üldkõrgus 2,40 m
- Klaaskatusega kabiin: üldkõrgus 2,51 m



ELIOS 210

- 75 hj
- 3,4 l mootor
- Klaaskatuseta kabiin: üldkõrgus 2,40 m
- Klaaskatusega kabiin: üldkõrgus 2,51 m



ELIOS 210

- 75 hj
- 3,4 l mootor
- Platvorm: üldkõrgus 2,64 m või kokkuklapitud turvakaare puhul 1,89 m

Mootor: võimas ja keskkonnahoidlik.

ELIOS 240–220 tänapäevane mootoritehnoloogia vastab võimsusvahemikus 85–103 hj Stage V heitgaasinormile. Kapoti disain parandab esilaaduri või haakeriista nähtavust.

Selleks et arendada enda 75 hj keskkonnahoidlikult, vajab ELIOS 210 ainult diislikütust. Nii lihtne see ongi.

Töökoht: selge ja mugav.

Kabiiniga versiooni puhul tagab klaaskatus esilaaduriga töötamisel suurema ohutuse ja mugavuse. Klaaskatuseta ELIOS läbib hõlpsasti ka väga madala sissepääsu. Platvormiga versiooni kõrgus on kokkuklapitud turvakaare puhul vaid 1,89 m, mistõttu saab seda varianti ideaalselt kasutada kasvuhoones.

Lihtne moodus suurendada jõudlust.

Töökindlus ja lihtsus	6
Mitmekülgsus ja jõudlus	8

CLAAS POWER SYSTEMS

Mootor	12
Käigukast ja jõuvõtuvõll	14
Konstruksioon	16
Hüdraulika ja rippüsteem	18
Esilaadurid	20

Mugavus

Kabiin	24
Parempoolne juhtkonsool	26

Hooldus	28
Arendus ja tootmine	30
CLAAS Service & Parts	32
Eelised	34
Tehnilised andmed	35

Kogu info uue ELIOS 200 kohta.
elios.claas.com



Scan me.

Töökindlus ja lihtsus, millele võite loota.

Töökindlus:
alati tegutsemisvalmis.

ELIOS 200 kontseptsioon põhineb lihtsal ja tugeval tehnoloogial. Lihtne ja vastupidav masin, mis koosneb peamiselt mehaanilistest komponentidest, tagab maksimaalse töökindluse paljudeks aastateks.

ELIOS 200 kvaliteeti võite usaldada. Igal tööpäeval saate kasu kvaliteetkomponentidest, hoolikast tootmisest ja loomulikult CLAAS Service'i teenindusest, mis on Teie jaoks alati olemas.



Lihtsus tagab tõhusama töö.

ELIOS 200 ergonoomika ei tekita ühtegi küsimust. Vahetud ja valdavalt mehaanilised juhtimissüsteemid väldivad kasutusvigu. Isegi kogenematu juht tunneb end selles masinas peagi koduselt.

Tänu avarale interjööri, reguleeritava roolirattale ja suurele vaateväljale pakub ELIOS 200 mugavat töökeskkonda. Teie saate keskenduda haakeriistale, põllukultuurile või loomadele.

Mitmekülgne ja võimas.

Mitmekülgne säästab Teie aega.

ELIOS 200, mille minimaalne kõrgus on 2,40 m ja pöörderaadius 3,51 m, pääseb kõikjalt läbi ning avaldab muljet ka hoovi kitsamates kohtades. Tänu enda kergele, 3,3 t kaalule ei jäta ta heinateol või taimekaitsetööl maha peaaegu mingeid jälgi.

Kasutades rohket tehases paigaldatavat lisavarustust, nagu esirippüsteem, eesmine jõuvõtuvõll või esilaadur, kohandate ELIOS 200 täpselt enda vajaduste järgi.



PROPILOTiga juhite esilaadurit täpselt.
Lk 20



REVERSHIFTi suunavaheti muudab pöördemanöövrid kiireks ja mugavaks.
Lk 15

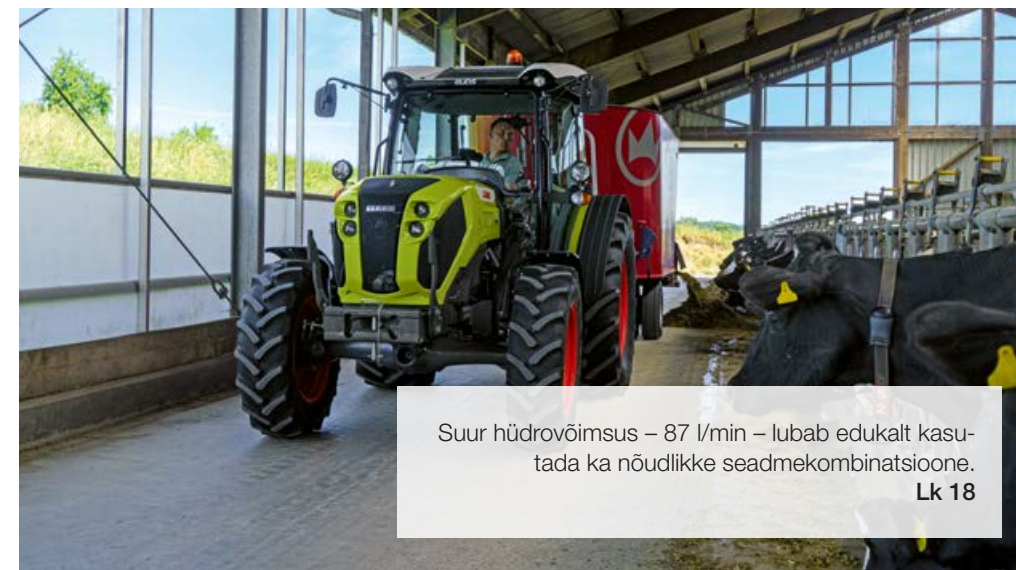
Jõudlus. Olge produktiivsem.

ELIOS 200 efektiivsuse võtmeks on ergas mootor, ühtlaselt jaotatud käigud ja suur hüdrovõimsus, kuni 87 l/min. Mootor töötab sujuvalt ja võimsalt igal pöörlemiskiirusel.

REVERSHIFTi ja TWINSHIFTiga käigukast pakub igaks olukorraks õiget käiku.



Tänu madalale raskuskeskmele liigute ka kallakul hõlpsamini.
Lk 16



Suur hüdrovõimsus – 87 l/min – lubab edukalt kasutada ka nõudlikke seadmekombinatsioone.
Lk 18



Väike üldkõrgus, pikk teljevahe ja optimaalne kaalujaotus tagavad suure paindlikkuse ning jõudluse.
Lk 16



Tänu 24 käigule ning minimaalsele kiirusele 500 m/h on ELIOS 200 maanteel ja põllul kõigiks ülesanneteks varustatud.
Lk 15

CPS | CLAAS POWER SYSTEMS

Meid ajendab parimate komponentide koostoime.

Teie CLAASi masin on midagi enamat kui tema üksikute osade summa. Tippjõudlus on võimalik üksnes juhul, kui kõik osad toimivad omavahelises kooskõlas.

CLAAS POWER SYSTEMSi (CPS) nime all ühendame parimad komponendid, luues nutika ajamisüsteemi. Mootori täisvõimsus üksnes siis, kui see on vajalik. Ajamid, mis on sobitatud masina kasutusviisiga. Kütusesäästlik tehnoloogia, mis tasub end Teie ettevõttele kiiresti ära.





ELIOS 200: muutumatu võimsus.

CLAASi mootori eriline võimsuskõver pakub täis-pöörde-momenti laias mootori pöördevahemikus. Nii tagatakse püsiv võimsus ja jõulekanne just siis, kui neid on vaja. Kütusesäästlik töö väiksel mootori pöörlemiskiirusel ja maksimaalsel pöördemomendil ECO jõuvõtuvõlliga või töö nimipöoretel täis-reserviga ei ole seega mingi probleem. Tänu suurele jõudlusele pole sagedasi käiguvahetusi vaja.

ELIOSe standardvarustusse kuulub mootoriõhu eelsoojendi. Lisavarustusena on saadaval elektriline külmkäivitusabi, mis tagab madalal temperatuuril (kuni -30 °C) mootori kindla ja õrna käivitamise.

Täpne töö õigel pöörlemiskiirusel.

ELIOS 200 standardvarustusse kuuluvad elektrooniline ühis-anumsisepritse ja üks pöörlemiskiiruse salvesti. Teine salvesti on saadaval lisavarustusena. Soovitud pöörlemiskiiruse rakendamiseks piisab vaid ühe nupu vajutamisest. Kahe nupu abil saate mootori pöörlemiskiirust reguleerida veelgi täpsemalt. See hõlbustab eriti just jõuvõtuvõlli kasutamist.

ELIOS	240	230	220	210
Max võimsus (hj) ¹	103	92	85	75
Max pöördemoment (Nm) ¹	406	366	334	309

¹ ECE R 120.

ELIOS 240–220: tugev süda.

Kõigi ELIOS 240–220 mudelite kapoti all töötab FPT (Fiat Powertrain Technologies) mootor, mida iseloomustavad 3,6 l töömaht ja uusim tehnoloogia.

- Viskoosventilaator
- 1800 bar kõrgsurvega ühisnumsisepritse
- Turboülelaadur
- Vahejahuti
- DOC-katalüüsmuundur, diislikütuse tahkete osakeste filter (DPF) ja SCR-katalüüsmuundur tagavad vastavuse Stage V heitgaasinormile

3,6 l töömaht hoolitseb väikse kütusekulu eest. Koos hästi tasakaalustatud neljasilindrilise mootoriga tagab see väga sujuva töö. Sellele lisanduvad madal müratase ja pikk kasutusiga.

Kompaktsest kujust hoolimata on ELIOS oma viskoosventilaatori ning uusima sissepritse ja heitgaasikontrolli tehnoloogiaga tõhusaks tööks suurepäraselt varustatud.

Puhas heitgaas tänu Stage V-le.

Stage V-le vastavatel mudelitel ELIOS 240–220 on kõik heitgaasi järeltötluse komponendid paigaldatud nii leidlikult, et mootoriruum ja hoolduspunktid jäävad hõlpsasti ligipääsetavaks. DOC (diislikütuse oksüdatsiooni katalüüsmuundur), DPF (diislikütuse tahkete osakeste filter) ja SCR (valikuline katalüütiline redutseerimine) on nutikalt liidetud ühes elemendis, mis sobitub kapoti lameda disainiga. Nii avaneb ette ja ratastele alati häirimatu vaade. 95 l kütusepaak ja 10 l uurepaak tagavad pikaks tööpäevaks piisava varu.



ELIOS 210.

Nii lihtne see ongi.

ELIOS 210 erineb teistest ELIOSe mudelitest kapoti disaini poolest. Suurim erinevus peitub aga selle kapoti all: 3,4 l töömahuga mootor annab välja 75 hj ning vastab Stage V heitgaasistandardile, ilma et oleks vaja kasutada kütuselisandeid. Selle eest hoolitsevad uusim tehnoloogia ja EGR-i süsteem.

- Viskoosventilaator
- 1600 bar kõrgsurvega ühisnumsisepritse
- Turboülelaadur
- Vahejahuti
- Vastab Stage V heitgaasinormile, ilma et oleks vaja kasutada kütuselisandeid. Selle tagavad diislikütuse tahkete osakeste filter, DOC-katalüüsmuundur ja väline jahutusega heitgaasitagastus (EGR)



Kaks käigukasti varianti.

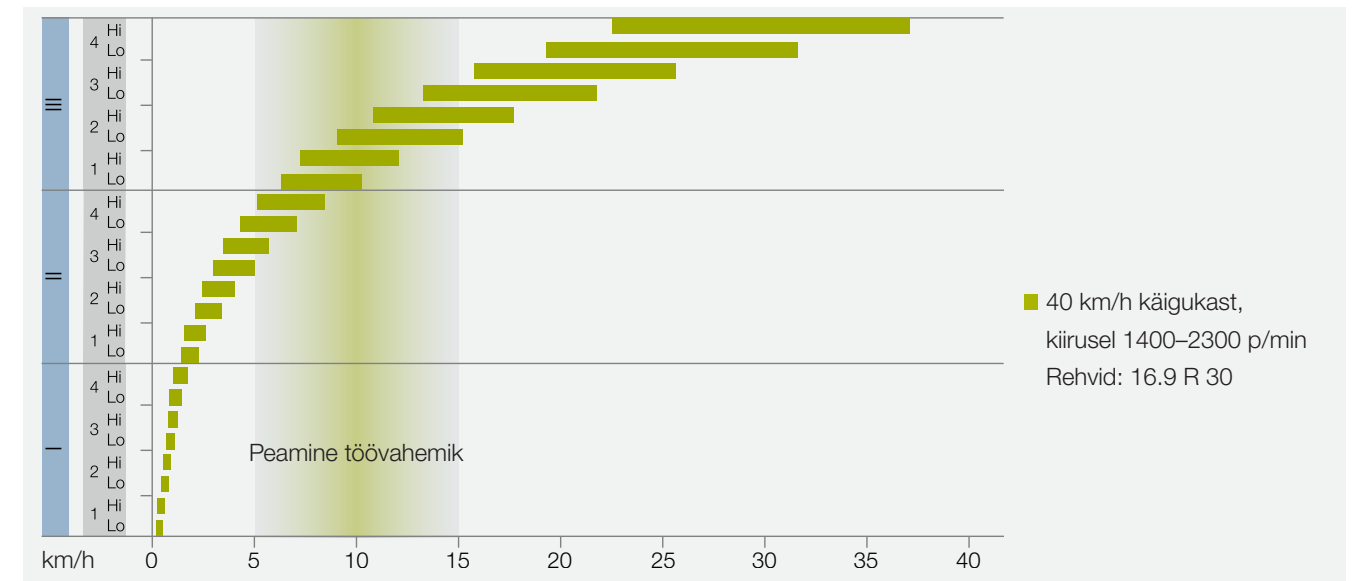
Tänu kahele käigukasti variandile pakub ELIOS Teile sobivat lahendust.

- 24 edasi- ja 24 tagasikäiku, mehaaniline suunavahetus ning pöörete arvu vähendamine
- 24 edasi- ja 12 tagasikäiku, REVERSHIFTi suunavahetus ning TWINSHIFTi kaheastmeline POWERSHIFT

Nelikvedu aktiveeritakse nupuvajutusega. Selleks et hoiduda rehvide tarbetust kulutamisest, lülitub nelikvedu automaatselt sisse või välja, kui jõutakse kiiruseni 14 km/h.



Lisavarustusena on saadaval mehaaniline pöörete arvu vähendaja, mis asub roolirattast paremal, või mugav TWINSHIFTi kaheastmeline POWERSHIFT, mida juhitakse käigukangiga.



24 käiku pakuvad ideaalset kiirust igat tüüpi tööks. Nimipöoretel saate ELIOSe minimaalsel liikumiskiirusel 500 m/h täiuslikult hakkama eritöödega. TWINSHIFTi POWERSHIFT'i ülekande võite lihtsalt aktiveerida, vajutades käigukangi otsal olevat nuppu. Kõik ELIOSe käigukastid hoolitsevad selle eest, et võimsuskadu oleks väike.

Tänu REVERSHIFTi suunavahetusele võite siduripedaali pea-aegu unustada: käigukangil asuv sidurinupp pakub palju eeliseid, eriti transporditöödel. Lisaks võimaldab REVERSHIFT Teil kiiresti ja sujuvalt suunda vahetada, eriti oluline on see esilaa-duriga töötamisel.

Tugev ülekanne. Jõuvõtuvõllid.

ELIOSele on saadaval mitu erinevat jõuvõtuvõlli lahendust. Sinna valikusse kuulub ka mootori vähendatud pöörlemiskiirusega jõuvõtuvõll 540 ECO. See kahandab jõuvõtuvõlli kerge töö puhul diislikütuse kulu ja langetab mürataset. Lisavarustusena on saadaval ka liikumiskiirusega sünkroonne jõuvõtuvõll, mida kasutatakse haagise sildade juhtimiseks.

- 540 ECO ja 540 p/min
- 540 ja 1000 p/min
- Kõigile konfiguratsioonidele on saadaval liikumiskiirusega sünkroonne jõuvõtuvõll

Jõuvõtuvõlli hüdrauliliselt toetatud lülitamine kuulub standardvarustusse. REVERSHIFTi käigukastiga kombineerides lülitatakse jõuvõtuvõlli elektrooniliselt.



Suunavahetus toimub alati mugavalt roolirattast vasakul, olenevalt valikust kas elektrooniliselt REVERSHIFTiga või mehaaniliselt.

REVERSHIFTi puhul vajutatakse elektroonilise siduri kasutamiseks käigukangil olevat nuppu.

CLAASI traktor: kompaktne, stabiilne ja hea manööverdusvõimega.

Läbimõeldud lahendus.

Igapäevatöödel, kus kasutatakse esilaadurit või rasket eesmist või tagumist haakeriista (näiteks puiduhakkurit või perveniidukit), tagab optimaalne kaalujaotus nii maanteel kui ka põllul ohutu sõidu.

Eriti just rasketes oludes, näiteks kallakul töötades, annab madal raskuskese ELIOSe sarja traktoritele suurepärase stabiilsuse. Seda saab veelgi suurendada maksimaalse rööpmelaiusega 2310 mm. Koos balansseeritud kaalujaotusega tagab see ohutuse. Väikse tühikaaluga (al 3,26 t) kaitsete sõites maapinda ja säästate kütust.

Piisav kliirens on veel üks nõue, mis põllul töötavale masinale esitatakse, olgu siis selleks, et sõita heinateo ajal üle vaalude või ületada kõrgviljakasvatuses vagusid ja vaoharju. Ka siin kogub ELIOS plusspunkte.

Ohutu sõit.

Pidurid tagavad maksimaalse ohutuse ka 5,1 t lubatud kogukaalu korral. Nelikveo automaatne lülitamine võimaldab pidurdamisel kogu traktorit paremini seisata.

Hea manööverdusvõime ja madal raskuskese.

Pika teljevahe, optimaalse kaalujaotuse ja väikse üldpikkuse kombinatsioon tagab erakordse paindlikkuse ning jõudluse.

Pikk teljevahe ja optimaalne kaalujaotus.

- Madal raskuskese, mis on täiuslik kallakul töötamiseks
- Erakordne sõidumugavus
- Hea ja kindel teel püsimine
- Suurem tõstejõud tänu paremale stabiilsusele
- Suurem tõmbejõud ja jõudlus tänu väiksemale ballastimisvajadusele
- Optimaalne võimsuse ja kaalu suhe, mis kaitseb pinnast ning tagab maanteel hea liikuvuse
- Optimeeritud kütusekulu

Väike üldpikkus.

- Hea manööverdusvõime
- Korralik nähtavus
- Eesmise haakeriista hea juhitavus
- Kompaktne ja hea manööverdusvõimega tänu minimaalsele pöörderaadiussele, mis on vaid 3,51 m
- Minimaalne välislaius al 1,65 m

Tõelised argumendid.

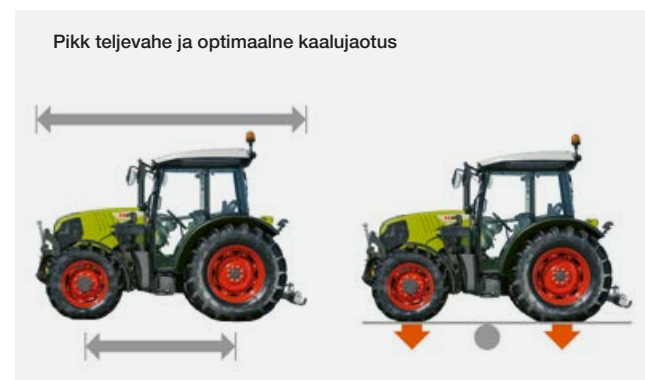
ELIOS 200 tagab ideaalse varustuse, et töötada kommunaalvaldkonnas, haljastuses ja aianduses, hobusekasvatuses ning kõrgvilja- ja viinamarjakasvatuses.

Platvormiga ELIOS 210 kõrgus on kokkuklapitud turvakaare ja rehvide 320/85 R 36 puhul vaid 1,89 m. Seda versiooni saab ideaalselt kasutada madalates kasvuhoonetes ja ehitistes. Mudelid ELIOS 240–210, millel on klaaskatuseta kabiin, ulatavad vaid 2,40 m kõrgusele. Tänu sellele pääsevad nad hõlpsalt läbi ka madalast sissepääsust.



ELIOS 200 on väga suures viljapuuaias või viinamarjaistanduses ideaalne partner. Lisavarustusse kuuluv kitsas esisild koos sobivate rehvidega annab kogulaiuseks vaid 1,65 m.

CLAAS pakub lisavarustusena (v.a ELIOS 210) tehases paigaldatavaid Trelleborgi mururehve (mõõt taga 600/55-26.5 ja ees 400/55-22.5), mis võimaldavad liikuda pinnast kaitsval viisil pargi ja spordirajatise haljasaladel. Nii saate aasta läbi sõita üle tundliku murukatte või märja aluspinnase, ilma et Te seda kahjustaksite.





ELIOS, mille maksimaalne tõstejõud on 3,2 t, saab raske igapäevaeluga hästi hakkama.



Mehaanilise tagarippsüsteemi reguleerimise juhtseadised on paigutatud ergonoomiliselt juhiistmest paremale.



Haakeriista kinnitamisel saab mehaanilist tagarippsüsteemi väljas juhtida traktori tagaosast.



Lisavarustusse kuuluv 3,2 t tõstejõuga esirippsüsteem ja eesmine jõuvõtuvõll laiendavad ELIOSe rakendusvõimalusi.



Kabiini ees paremal on saadaval kuni neli hüdroühendust ja vaba tagasivool.



Hüdrauliline kahe ahelaga haagisepidur võimaldab Teil olla ka transporditöödel paindlik.

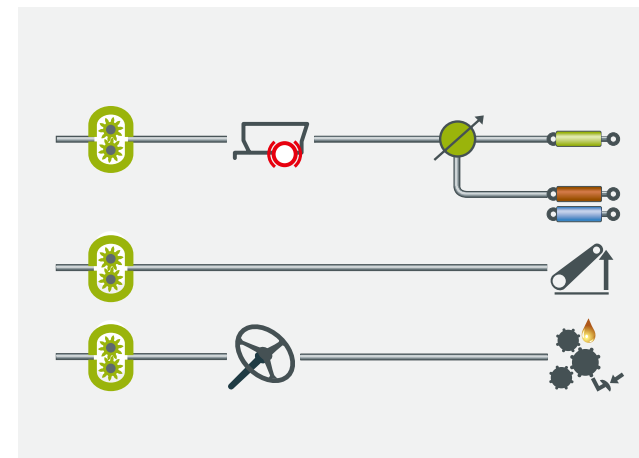
Suur tõstejõud. Rohkem võimalusi.

ELIOS, mille maksimaalne tõstejõud on ühenduspunktides tagarippsüsteemil 3,2 t ja esirippsüsteemil kuni 3,2 t (ELIOS 210 puhul 2,8 t), tagab raskeks igapäevatööks parimad eeltingimused.

Tagarippsüsteemi mehaanilised juhtseadised asuvad juhi lähedal ja neid on lihtne kasutada. Reguleeritav alumine tõkesti hoolitseb selle eest, et pärast igat põlluotsal tehtavat pöörde-manöövrit saavutatakse jälle soovitud töösügavus.

Esihüdraulika ja eesmine jõuvõtuvõll 1000 või 540 ECO paigaldatakse tehases ning need on sujuvalt traktorisse integreeritud. Kokkuklapituna on esirippsüsteem väga kompaktne ja tekitab minimaalse eendi. Traktori tagaosas pakub mitmesuguseid haakimisvõimalusi, näiteks pikka redelhaaki koos tiisliga või pikapkonksu.

Täiuslik koostöö CLAASi esilaaduriga võimaldab laiendada traktori rakendusvõimalusi, ilma et see piiraks manööverdusvõimet.



Vajadusele vastav hüdrovõimsus.

ELIOS 200 standardvarustuses on kaks hüdropumpa, mis kokku pakuvad voolukiirust 87 l/min. Üks hüdroahel varustab roolimissüsteemi kiirusega 27 l/min, teine hüdroahel toidab tagarippsüsteemi ja hüdrojagajaid kiirusega 60 l/min.

Lisavarustusena on saadaval kolme hüdropumba süsteem, mille maksimaalne ühendatud voolukiirus on 114 l/min. Esimene ahel varustab roolimissüsteemi voolukiirusega 27 l/min. Teine ahel, mille voolukiirus on samuti 27 l/min, on kavandatud ainult tagarippsüsteemi varustamiseks.

Kolmas pump kiirusega 60 l/min toidab üksnes hüdraulilisi hüdrojagajaid. See võimaldab kattuvaid tegevusi sooritada ühel ajal või rakendada seadmekombinatsiooni, mis vajab eriti suurt hüdrovõimsust. Lisaks sellele saavutatakse väärtuslik kütusesääst, töötades väiksel mootori pöörlemiskiirusel ja samas suure hüdrovõimsusega.

Hüdroühendused, mis on paigaldatud ülemisest aisast vasakule, hõlbustavad tagumise haakeriista ühendamist. Ühendused on värvuskoodi ja vastava kleebise järgi hõlpsasti tuvastatavad. Traktori tagaosas püsib tänu õlilekkepaagile puhas. Kaht eesmise hüdraulika funktsiooni saab juhtida nelja ühenduse kaudu, mis asuvad kabiini ees paremal.

Hüdro mootori kasutamisel (näiteks pideva töö puhul) piirab taga või ees saada olev vaba tagasivool (oranž ühendus) õli kuumenemist.



Kuni kolm mehaanilist hüdrojagajat.

Mehaaniliste hüdrojagajate ergonoomilisi juhtseadiseid on lihtne kasutada. Ujuv asend võimaldab niidukil järgida maa-pinna kontuure. Lihtsa mehhanismiga saate iga hüdrojagaja lukustada neutraalasendisse eraldi. Kui peate hüdro mootori pöörlemiskiirust vähendama, siis lihtsalt piirate kabiinist ühe käeliigutusega kolmanda hüdrojagaja voolukiirust.

Täiuslik sobivus. CLAASi esilaadur.



Lähemalt saate CLAASi esilaadurite kohta uurida meie veebilehelt.
frontloader.claas.com

Scan me.



Ei kompromissidele. Isegi esilaaduri töös.

Just esilaaduri puhul on ühendus traktoriga erakordselt tähtis, kuna sellest oleneb laadimise ohutus ja kiirus. Seepärast oli ELIOSe sarja väljatöötamisel väga oluline, et kinnituskonsoolid oleksid traktori tervikkontseptsiooni õigesti integreeritud.

Konsoolid on paigutatud kaugemale taha, mis tagab raske töö puhul stabiilsuse. Kindel poltühendus, mis liidab omavahel üli-tugevast valuterasest valmistatud esilaaduri konsooli ja mootori poolraami, ei vähenda pöördenurka ega hooldusmugavust. Kinnituskonsoolide lahendus võimaldab CLAASi esilaadurit hõlpsasti ka hiljem järeldaada.



PROPILOTiga juhtimine.

CLAASi esilaadurit juhite ELIOS 200 traktoris PROPILOTiga, mis on integreeritud parempoolsesse külgkonsooli. Kõritrosside kaudu toimuv mitmfunktsiooniline ühe hoovaga juhtimine on välja töötatud spetsiaalselt esilaaduri jaoks ja see lahendus on end igapäevases kasutuses hästi tõestanud.

Tugevad plussid.

- Esilaaduri konsoolid ja juhtseadised saab masinasse integreerida tehases
- Kõiki kabiini on FOPSi (langevate esemete eest kaitsva konstruktsiooni) suuniste järgi katsetatud
- PROPILOTiga juhtimine (mehaaniline juhtimine, kus kasutatakse kõritrosse)
- Valkus on FL-i esilaaduri puhul PCH hüdrauline paralleeljuhtimine ning FL C ja FL E mudelitel PCM-i mehaaniline paralleeljuhtimine
- FITLOCKi süsteem, mis võimaldab esilaadurit kiiresti ja mugavalt kinnitada ning eemaldada
- MACHi kiirliitmik elektri- ja hüdroühenduste jaoks
- FASTLOCKi hüdrauline tööseadme lukustus
- SPEEDLINK tööseadme kõigi hüdro- ja elektriühenduste automaatseks lukustamiseks ning liitmiseks
- SHOCK ELIMINATORi vibratsioonisummutus
- Suur valik tööseadmeid
- Ja loomulikult CLAAS Service'i täisteenindus

ELIOS	240	230	220	210
FL	60	60	60	60
FL C	40, 60	40, 60	40, 60	40, 60
FL E	40, 60	40, 60	40, 60	40, 60

FITLOCKi süsteem kiireks kinnitamiseks ja eemaldamiseks ning MACHi kiirliitmik elektri- ja hüdroühenduste jaoks.



Mugav töökeskkond kasvatab jõudlust.

ELIOS 200 kabiin ühendab ergonomoomika ja lihtsuse. Eristist tähelepanu on pööratud valdavalt mehaaniliste juhtseadiste loogilisele asetusele ja ergonomoomilisusele. Isegi kogenematu masinajuht suudab siin kiiresti orienteeruda ja väsib vähem.

- Kitsad piilarid avavad igas suunas maksimaalse nähtavuse
- Klaaskatusega kabiin tagab väikse üldkõrguse ja klaaskatusega kabiin suurepärase vaate esilaadurile
- Trepp loob kabiinile väga hea juurdepääsu
- Töökoht on vaikne ja mugav



Midagi enam kui töökoht. Kabiin.



Klaaskatusega kabiin.

Saadaval mudelitele ELIOS 240–210.



Klaaskatuseeta kabiin.

Saadaval mudelitele ELIOS 240–210.



Platvorm.

Saadaval mudelile ELIOS 210.



Kõik on silma all ja käeulatuses.

Tere tulemast ELIOS 200 kabiini: laialt avanev uks, mugavad käepidemed ja isepuhastuv astmelaud muudavad kabiini sisenemise lihtsaks. Paljud istme ja rooliratta kohandamise võimalused tagavad igale juhile mugava töökeskkonna. Õhkvedrustusega iste ja kliimaseade lisavad mugavust veelgi. Selleks et juhti taimekaitsetöödel säästa, saab kabiini tavalise filtri asendada aktiivsõefiltriga.

ELIOS 200 kabiini suurtest akendest näete erakordselt hästi kogu ümbrust. Tagumised kumerad klaasid pakuvad vaba vaadet tagumisele haakeriistale. Klaaskatus tagab peaaegu häirimatu vaate ülestõstetud esilaadurile.

Neli töötuld valgustavad pimedal ajal või ebapiisava valgusega laudas kogu tööala. Peamised esituled on saadaval leedvariandina (v.a ELIOS 210).



Platvormiga ELIOS 210.

Ka ELIOS 210 platvormiga versioonil on palju pakkuda. Turvakaare saate kokku klappida, mille tulemusel jääb üldkõrguseks kõigest 1,89 m. Kui kasutada ka lisavarustusse kuuluvat alla-poolle suunatud heitgasitoru, pääseb ELIOS isegi kõige madalamasse kasvuhoonesse, ehitisse või viljapuuaeda.

Mugav õhkvedrustusega iste pakub pikal tööpäeval selga säästvat istumismugavust.



Kütte- ja ventilatsioonisüsteemil on neljaastmeline ventilator ning suur hulk reguleeritavaid õhuhüüse. Saadaval on ka reguleeritav kliimaseade.



Pääsete masinaga mugavalt sisse ka kitsasse hoonesse. Traktori suured uksed avanevad laialt ja ei ulatu küljelt liiga kaugemale välja.



Loomuliku ventilatsiooni tagamiseks saate esiakna avada.



Roolisamba kõrgust (teleskoopmehhanismiga) ja kallet saab kohandada juhi istumisasendi järgi.



Ülevaaticul armatuurlaual näete kogu olulist infot korraga. Digikvar näitab täiendavaid tööparameetreid.



Lisaks suurele peegile on saadaval lainurkpeegel, mis tagab maanteel suurema ohutuse.

Lihtsalt vaistlik. Külgkonsool.

Istuge rooli ja hakake sõitma.

Kui ulatuslikku varustust ei ole vaja, siis on ELIOS 200 Teile sobilik alternatiiv. Eraldiseivad juhtseadised on valdavalt mehaanilised, nende paigutus on ergonoomiline ja funktsioonid enesestmõistetavad.

Läbimõeldud mugavusfunktsioonide abil muudab ELIOS 200 Teie elu lihtsamaks.

- Kuni kaks elektroonilist mootori pöörlemiskiiruse salvestit
- Nelikveo ja diferentsiaaliluku elektriline lülitamine
- Tagumise jõuvõtuvõlli aktiveerimine, toetatud hüdrauliliselt või elektrooniliselt

- 1 Käiguvaetus
- 2 Vahemiku vahetamine
- 3 Esilaaduri juhtimine PROPILOTiga
- 4 Tagariippsüsteemi kasutamine
- 5 Mehaanilise hüdrojagaja kasutamine
- 6 Elektroonilise eesmise ja tagumise jõuvõtuvõlli aktiveerimine (olenevalt varustusest)
- 7 Kuni kahe mootori pöörlemiskiiruse salvesti häälestamine ja aktiveerimine
- 8 Elektrooniline käsigaas
- 9 Nelikveo ja diferentsiaaliluku elektriline lülitamine
- 10 25 A pistikupesaja ja sigaretisüütaja
- 11 Jõuvõtuvõlli pöörlemiskiiruse ja liikumiskiirusega sünkroonse jõuvõtuvõlli eelvalimine
- 12 Tagumise jõuvõtuvõlli hüdrauliliselt toetatud aktiveerimine



Nelikveo ja diferentsiaaliluku elektriline lülitamine: kiirusest olenev ohutuskatkesti väldib kasutusvigu.



Jõuvõtuvõlli töö on ELIOSe puhul väga lihtne, kuna mootori pöörlemiskiiruse salvesti kuulub standardvarustusse.



Jõuvõtuvõlli lülitamise hüdrauliline tugi kuulub standardvarustusse. REVERSHIFTiga masina puhul on elektrooniline jõuvõtuvõlli lülitamine saadaval lisavarustusena.



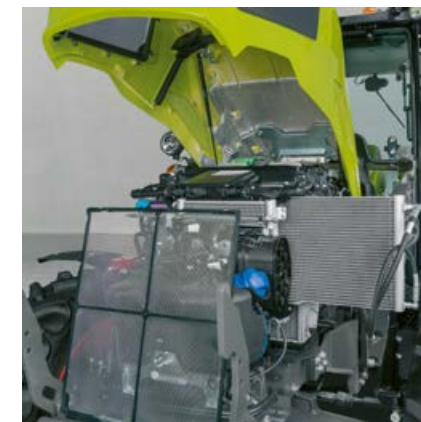
Kiiresti valmis.

Just igapäevane hooldus peab olema võimalikult lihtne. Kogemus on nimelt näidanud, et kõik keeruline ja ebamugav muutub vastumeelseks.

- Üheosaline kapott tagab nupuvajutusega ligipääsu kõigile mootori hoolduspunktile
- Õlitaset saab kontrollida ja õli lisada kinnise kapotiga ELIOS 200 paremalt küljelt

– Kõiki igapäevaseid hooldustöid on võimalik teha ilma tööriistadeta

Pikad õlivahetusintervallid (mootoril 600 h, käigukastil ja hüdraulikal 1200 h) säästavad palju aega ning raha. Nii läheb vääruslikku tööaega hooajal vähem kaduma ja masin on seal, kus ta olema peab: tööl.



Jahuti saate hetkega välja tõmmata ning jahutivõre kontrollimiseks ja puhastamiseks eemaldada.



PowerCore®-i õhufilter, mis asub esiosas kapoti all, on kergesti ligipääsetav ja pikendab puhastusintervalli.



Kabiiniõhu filter, mida pääsete väljast lihtsalt puhastama, hoiab kabiinis õhu alati värskena.



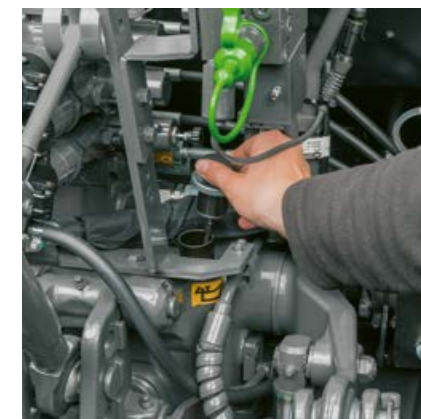
Mootori filtrid on ka esilaaduri konsooli kasutamisel lihtsalt ligipääsetavad.



95 l diislikütuse paak ja 10 l uureapaak tagavad ka pikaks ning intensiivseks tööpäevaks piisava varu.



Õlitaset kontrollitakse ja õli lisatakse kinnise kapotiga ELIOS 200 paremalt küljelt.



Käigukasti ja hüdraulika õlitaset kontrollite läbi vaateklaasi, mis asub taga.



Aku lahklülit on käepäraselt paigutatud vasakpoolse trepi juurde (v.a ELIOS 210).



Tagumise positiiva juures asuv tööriistakast tagab selle, et tarvikud on alati käepärast.



Aastatepikkune arendustöö.

Silmapaistva toote valmistamisel on peale tootmise oluline ka kõigi paigaldatud komponentide koostoime. Rovigo tehas on arendanud ja tootnud kompaktraktoreid ning viinamarjaistanduse ja viljapuuai traktoreid umbes 35 aastat.

Tiipsemel tootmiskvaliteet.

Peale kauakestva kvaliteedi on ELIOSe tootmisel esiplaanil Teie rahulolu. Alates 2009. aastast on koosteliinilt maha veerenud üle 10 000 CLAASI traktori, mis kuuluvad kolme põlvkonda.

Arukad tootmisprotsessid ja katkematu kvaliteedikontroll tagavad suurepärase tootmiskvaliteedi, et võiksite oma traktori peale igal tööminutil täiesti kindel olla.



Uurige Rovigo tehases toimuva tootmise kohta lähemalt.



Mida iganes Te vajate.
CLAAS Service & Parts.



CLAAS Service & Parts on
Teie teenistuses iga päev 24 tundi.
service.claas.com

Scan me.



Teie masina suurema töökindluse nimel.

Kasvatage töökindlust ning minimeerige remondi- ja rikkeoht. MAXI CARE pakub Teile prognoositavaid kulusid. Pange kokku individuaalne teenusepakett, mis vastab täpselt Teie ootustele.



Just Teie masina jaoks.

Täpselt sobivad varuosad, kvaliteetsed kulumaterjalid ja kasulikud tarvikud. Meie ulatuslikust tootevalikust leiab just sellise lahenduse, mis tagab Teie masinale täieliku töökindluse.



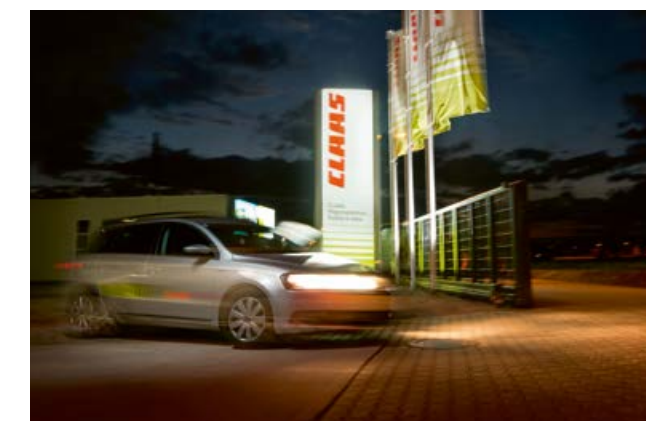
Teie ettevõttele: CLAAS FARM PARTS.

CLAAS FARM PARTS pakub Teile üht turu kõige laialdasemat tootemargiülest varuosa- ja tarvikuvallikut kõigiks ettevõtte põllumajandustöödeks.



Üleilmne tarne.

Saksamaal Hammi linnas asuvas CLAAS Parts Logistics Centeris leidub rohkem kui 200 000 eri osa ja seal on laopinda üle 183 000 m². See varuosade keskladu tarnib ORIGINALi osad mis tahes paika maailmas kiiresti ja kindlalt.



Teie kohalik CLAASi edasimüüja.

Hoolimata Teie asukohast pakume alati sobivat teenust ja kontaktisikut, keda vajate. Teie väga lähedal. CLAASi esindaja on ööpäev läbi Teie ja Teie masina teenistuses. Teadmiste, kogemuste, pühendumuse ja parima tehnilise varustusega. Mida iganes Te vajate.

Veenvad lahendused, tänu millele saavutate rohkem.

Töökindlus.

- ELIOS 200 kontseptsioon põhineb lihtsal ja tugeval tehnoloogial
- 75 hj mootor traktoris ELIOS 210 ei vaja lisaaineid
- Pikad hooldusintervallid ja mugav juurdepääs vähendavad hoolduskulusid ning seisakuid
- MAXI CARE kasvatab töökindlust ning minimeerib remondi- ja rikkeohtu
- ELIOSe suurepärase tootmiskvaliteet hoolitseb selle eest, et võiksite oma traktori peale igal tööpäeval kindel olla
- CLAASI esindaja on oma teadmiste, kogemuste, pühendumuse ning parima tehnilise varustusega alati Teie ja Teie masina teenistuses

Mugavus.

- Otsesed ja valdavalt mehaanilised juhtimissüsteemid väldivad kasutusvigu
- Ergonoomika on täiuslik
- Kuna heitgaasi järeltöötlus on integreeritud lameda kapoti alla, püsib ette avanev vaade vaba
- Avar interjäär
- Reguleeritav rooliratas ja suur vaateväli
- PROPILOTiga juhite esilaadurit hõlpsalt ja täpselt
- Klaaskatuseta kabiin

Mitmekülgsus.

- Madal raskuskese tagab suurepärase stabiilsuse isegi kallakul
- Tänu väiksele, vaid 3,51 m pöörderaadiusele liigub traktor kiiresti ja on hea manöövervusvõimega
- ELIOS 200 ja CLAASI esilaadur sobivad ideaalselt kokku
- Minimaalne välislaius (al 1,65 m) võimaldab töötada viinamarjaistanduses ja viljapuuaias
- Platvormiga ELIOS 210 kõrgus on kokkuklapitud turvakaare puhul vaid 1,89 m ja seda varianti saab ideaalselt kasutada kasvahoones või madalas ehitises
- Esilaadur, esirippüsteem ja eesmine jõuvõtuvõll laiendavad rakendusvõimalusi

Võimsus.

- Sujuvalt töötav neljasilindriline mootor pakub suurt võimsusvaru mis tahes pöörlemiskiiruse vahemikus
- Tänu peamise töövahemiku (5–15 km/h) kaheksale käigule liigub ELIOS alati jõuliselt
- Roolirattal paiknev REVERSHIFTi suunavaheti muudab pöördemanöövrid kiireks ja mugavaks
- TWINSHIFTi POWERSHIFT'i kiirus laseb ühe nupuvajutusega suurendada tõmbejõudu 20%
- Minimaalne kiirus 500 m/h võimaldab traktorit tõhusalt rakendada erikultuuride puhul
- Suur hüdrovõimsus – 87 l/min – lubab edukalt kasutada ka nõudlikke seadmekombinatsioone

ELIOS		240	230	220	210
Mõõtmed ja kaal					
Õli ja kütusega, ilma juhita					
Tagasilla keskelt kuni klaaskatuseta kabiini ülaservani (a)	mm	1730	1730	1730	1730
Tagasilla keskelt kuni klaaskatuseta kabiini ülaservani (a)	mm	1840	1840	1840	1840
Tagasilla keskelt kuni turvakaare ülaservani (a)		–	–	–	1965
Tagasilla keskelt kuni kokkuklapitud turvakaare ülaservani (a)		–	–	–	1215
Üldkõrgus tagarehvidega 380/85 R 30 (b)					
Klaaskatuseta kabiin	mm	2515	2515	2515	2515
Klaaskatuseta kabiin	mm	2405	2405	2405	2405
Turvakaarega platvorm	mm	–	–	–	2640
Kokkuklapitud turvakaarega platvorm	mm	–	–	–	1890
Teljevahe (c)	mm	2186	2186	2186	2156
Pikkus, ilma esiballasti ja esirippüsteemita (d)	mm	4041	4041	4041	3814
Esisilla kliirens (e)	mm	345	345	345	345
Tagasilla kliirens, ilma veotiisliita (f)	mm	470	470	470	470
Min välislaius tagarehvidega 320/85 R 36	mm	1644	1644	1644	1644
Kaal, ilma ballastita (platvorm/kabiin)	kg	–/3550	–/3550	–/3550	3010/3260
Max lubatud kogukaal	kg	5100	5100	5100	5100
Max täiendav esiballast, ilma esirippüsteemita	kg	420	420	420	420



ELIOS		240	230	220	210
Mootor					
Tootja		FPT	FPT	FPT	FPT
Silindrite arv		4	4	4	4
Töömaht	cm³	3600	3600	3600	3400
Ühisanumsissepritse	bar	1800	1800	1800	1600
Nimivõimsus (ECE R 120) ¹	kW/hj	72/98	67/91	61/83	55/75
Max võimsus (ECE R 120) ¹	kW/hj	76/103	68/92	62/85	55/75
Nimivõimsus (tüübikinnituse väärtus) ²	kW	72	67	61	55
Max võimsus (tüübikinnituse väärtus) ²	kW	76	68	62	55
Max pöördemoment (ECE R 120) ¹	Nm	406	366	334	309
Nimipöörded	p/min	2300	2300	2300	2300
Pöörlemiskiirus max võimsusel	p/min	2000	2000	2000	2000
Pöörlemiskiirus max pöördemomendil	p/min	1500	1500	1500	1500
Viskoosventilaator		●	●	●	●
Kütusepaagi max maht	l	95	95	95	95
Uurepaagi max maht	l	10	10	10	–
Õlivahetusintervall	h	600	600	600	600

Käigukast					
Käikude arv		4	4	4	4
Vahemike arv		3	3	3	3
24 edasi- ja 24 tagasikäiku, mehaaniline suunavahetus ning pöörete arvu vähendamine		●	●	●	●
24 edasi- ja 12 tagasikäiku, REVERSHIFTi elektrooniline suunavahetus ning TWINSHIFTi kaheastmeline POWERSHIFT		○	○	○	○
Min liikumiskiirus pöörlemiskiirusel 2200 p/min	km/h	0,5	0,5	0,5	0,5
Max liikumiskiirus	km/h	40	40	40	40
Mootori pöörlemiskiirus max liikumiskiirusel	p/min	2300	2300	2300	2300

Tagasild					
Elektrohüdrauliliselt lülitatav diferentsiaalilukk		●	●	●	●
Max tagarehvid		540/65 R 30	540/65 R 30	540/65 R 30	540/65 R 30
Õlivahetusintervall	h	1200	1200	1200	1200

Sõiduohutus					
Pidurisüsteem: õlivannis mitmikketad ja automaatne nelikveo lülitamine		●	●	●	●
Hüdrauliline haagisepidur		○	○	○	○

Jõuvõtuvõll					
Elektrohüdrauliline sidur			Hüdrauliliselt toetatud / elektrohüdrauliline		
540 / 540 ECO		○	○	○	○
540/1000		●	●	●	●
Liikumiskiirusega sünkroonne jõuvõtuvõll		○	○	○	○
Jõuvõtuvõlli 13% ^o ots, 6 soont		●	●	●	●

^[1] Vastab ISO TR 14396-le

^[2] Lubatavuse kriteeriumitele vastavad võimsusandmed

CLAAS arendab oma tooteid pidevalt, et need vastaksid praktilistele nõuetele. Seepärast võidakse tooteid ilma ette teatamata muuta. Andmed ja illustratsioonid on ligikaudsed ning võivad sisaldada lisa-varustust, mis ei kuulu standardvarustuse hulka. See brošüür on mõeldud ülemaailmseks kasutamiseks. Palun konsulteerige lähima CLAASI edasimüüjaga ja vaadake kohalikke tehnilisi üksikasju tema hinnakirjast.Mõni kaitsepaneel on pildistamise ajaks eemaldatud, et vastavat funktsiooni selgelt esitleda. Et vältida ohte, ärge neid kaitsepaneele kunagi ise eemaldage. Sellises küsimuses vaadake palun kasutusmanuaalis olevaid asjakohaseid juhiseid.

Kõik mootorite tehnilised spetsifikatsioonid põhinevad Euroopa Stage'i heitgaasinormil. Viited Tieri standardile on siin väljaandes esitatud ainult informatiivsel eesmärgil ja arusaamise lihtsustamiseks.

See ei tähenda heakskiitu piirkondade jaoks, kus heitgaasid on reguleeritud Tieri standardiga.

● Standardvarustus ○ Lisavarustus □ Saadaval – Ei ole saadaval

ELIOS		240	230	220	210
Nelikveo esisild					
Elektrooniline aktiveerimine		●	●	●	●
Liikumiskiirusest olenev nelikveo automaatika		●	●	●	●
Iselukustuv diferentsiaal		●	●	●	●
Optimaalne pöörderaadius	m	3,51	3,51	3,51	3,51
Pööratavad poritiivad		○	○	○	○

Hüdraulika					
Hüdropump roolimisele ja käigukastile		●	●	●	●
Hüdrovõimsus	l/min	27	27	27	27
Kahe pumbaga hüdroahel		●	●	●	●
Hüdrovõimsus tagarippsüsteemile ja hüdrojagajatele	l/min	60	60	60	60
Kolme pumbaga hüdroahel		○	○	○	○
Hüdrovõimsus tagarippsüsteemile	l/min	27	27	27	27
Hüdrovõimsus hüdrojagajatele	l/min	60	60	60	60
Max tööõhk	bar	190	190	190	190
Mehaaniliste hüdrojagajate arv: min–max		2–3	2–3	2–3	2–3
Ühe mehaanilise hüdrojagaja voolukiiruse reguleerimine		○	○	○	○
Vaba tagasivool		●	●	●	●

Tagarippsüsteem					
Max tõstejõud haakepunktides	kg	3240	3240	3240	3240
Pidev tõstejõud 610 mm kaugusel	kg	2330	2330	2330	2330
Mehaaniline juhtimine		●	●	●	●
Välised juhtseadised		○	○	○	○

Esirippsüsteem					
Max tõstejõud	kg	3230	3230	3230	3230
Eesmine jõuvõtuvõll 1000		○	○	○	○
Eesmine jõuvõtuvõll 540 ECO		○	○	○	○
Vibratsioonisummutus		●	●	●	●
Alumise aisa haakekonksud, II kategooria		●	●	●	●

Kabiin					
Klaaskatusega/klaaskatusega kabiin		□/□	□/□	□/□	□/□
Platvorm		–	–	–	□
Mehaanilise vedrustusega juhiiste		●	●	●	●
Õhkvedrustusega juhiiste		○	○	○	○
Roolisammas, millel saab reguleerida kallet ja teleskoopmehhanismi abil ka kõrgust		○	○	○	○
Küte		●	●	●	●
Kliimaseade		○	○	○	○
Avatav esiaken		○	○	○	●
Avatav tagaaken		●	●	●	●
Tagaakna puhasti		○	○	○	○
Max töötulede arv ees/taga		2/2	2/2	2/2	2/2
25 A pistikupesa		●	●	●	●

● Standardvarustus ○ Lisavarustus □ Saadaval – Ei ole saadaval



Baltic Agro Machinery AS
Põrguvälja tee 3a
Pildiküla, Rae vald, 75308 Harju mk
ESTONIA
Tel. +372 74 47 617
e-mail: info@ba-machinery.ee
claas.ee